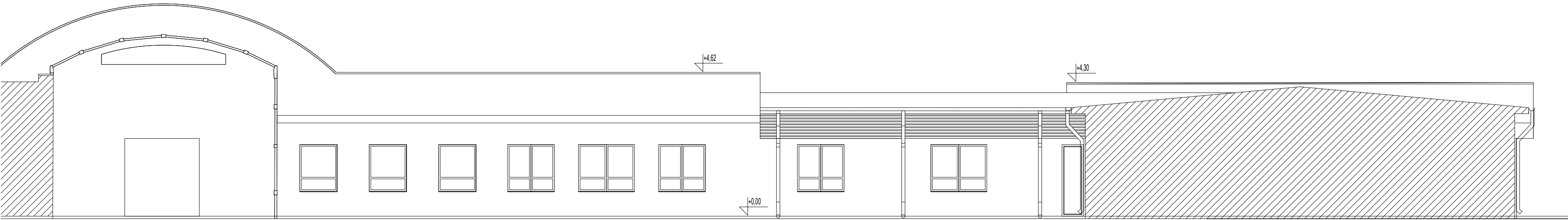


ELEWACJA E13



ELEWACJA E12

nazwa inwestycji			TERMOMODERNIZACJA PAWILONU NR 7 NA TERENIE ZAKŁADU OPIEKUŃCZO–LECZNICZEGO W WARSZAWIE PRZY UL. MEHOFFERA 72/74		
nazwa projektu			ROZBUDOWA PAWILONU NR 7 NA TERENIE ZAKŁADU OPIEKUŃCZO–LECZNICZEGO PRZY UL. MEHOFFERA 72/74 NA DZIAŁCE NR EW 5/1 Z OBR.4–03–19 W DZIELNICY BIAŁOLEKA W M.ST.WARSZAWIE WRAZ Z PRZEBUDOWĄ CZĘŚCI ZAPLECZA ORAZ PRZEBUDOWĄ DACHU		
inwestor			STOLECZNE CENTRUM OPIEKUŃCZO– LECZNICZE SP. Z O.O. UL. MEHOFFERA 72/74 03–131 WARSZAWA		
adres inwestycji			03–131 WARSZAWA, UL. MEHOFFERA 72/74		
jednostka projektowa			 MAE Sp. z o.o. 00–246 Warszawa, ul. Miodowa 14		
projektował			mgr inż. arch. Dorota Mokrosińska 22/R–378/ŁOIA/06 do projektowania bez ograniczeń w specjalności architektonicznej		
sprawdzał			mgr inż. arch. Paulina Chwalbińska 2/B–760/ŁOIA/08 do projektowania bez ograniczeń w specjalności architektonicznej		
asystent			mgr inż. arch. Kinga Żelazko		
tytuł rysunku			ELEWACJE- INWENTARYZACJA		
branża	skala	1:100	data	nr rys.	774_PAB_A
architektura		297x650	08.2025		-12_03